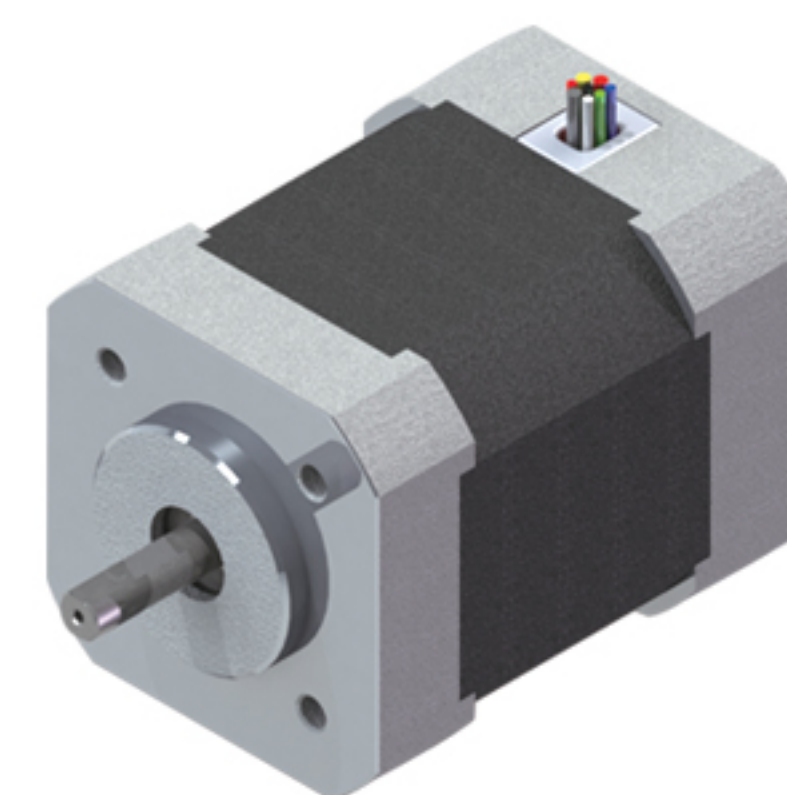


# 42BMS系列直流无刷电机

## 42BMS Series brushless motor



### 一般性能参数

绕组类型	DELTA
霍尔电角度	120 Deg.
轴向窜动	0.025mm
轴圆跳动	0.02mm@450g
轴端部跳动	0.08mm@450g
轴向负载	28N@ 距法兰面 20mm 处
径向负载	10N
介电强度	500VDC, 1 min.
绝缘电阻	>100Mohms, 500VDC

### 引出线连接及功能

编号	引线颜色	引线规格	引线功能
1	红	UL1007 AWG26	Hall Vcc
2	蓝		Hall U
3	绿		Hall V
4	白		Hall W
5	黑		Hall GND
6	黄	UL1007 AWG 20	Phase U
7	红		Phase V
8	黑		Phase W

### 电机性能参数

项目	单位	42BMS41A40	42BMS61A40	42BMS100A40
电机极数 Motor poles		8	8	8
电机相数 Phase		3	3	3
额定电压 Rated Voltage	VDC	24	24	24
额定转速 Rated speed	rpm	4000	4000	4000
额定转矩 Rated torque	N.m	0.063	0.125	0.25
额定输出功率 Rated power	W	26	52	105
峰值扭矩 Peak torque	N.m	0.19	0.38	0.75
峰值电流 Peak current	A	5.4	10.6	20
转矩常数 Torque constant	N.m/A	0.035	0.036	0.036
反电势常数	V/Krpm	3.7	3.8	3.8
转子惯量 Rotor inertia	g.cm <sup>2</sup>	24	48	96
电机重量 Motor weight	Kg	0.3	0.45	0.8
电机长度 L Motor length	mm	41	61	100

### 电机安装尺寸

