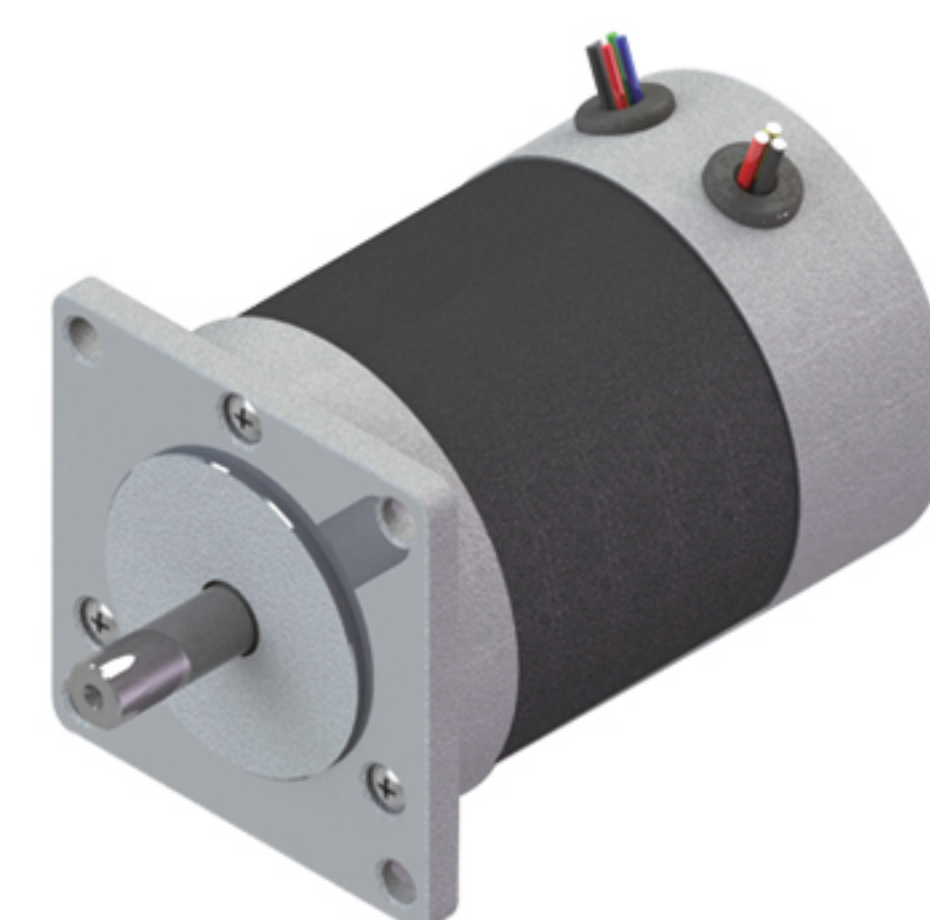


# 57BM/57BMS系列直流无刷电机

## 57BM/57BMS Series brushless motor



### 一般性能参数

绕组类型	YWE
霍尔电角度	120 Deg.
轴向窜动	0.025mm
轴圆跳动	0.025mm@450g
轴端部跳动	0.08mm@450g
轴向负载	75N@距法兰面20mm处
径向负载	15N
介电强度	500VDC, 1 min.
绝缘电阻	>100Mohms, 500VDC

### 引出线连接及功能

编号	引线颜色	引线规格	引线功能
1	红	UL1007 AWG26	Hall Vcc
2	蓝		Hall U
3	绿		Hall V
4	白		Hall W
5	黑	UL1007 AWG 20	Hall GND
6	黄		Phase U
7	红		Phase V
8	黑		Phase W

### 电机性能参数

项目	单位	57BM - or 57BMS-				
		45B40	55B40	75B40	95B40	115B40
电机极数 Motor poles		4	4	4	4	4
电机相数 Phase		3	3	3	3	3
额定电压 Rated Voltage	VDC	36	36	36	36	36
额定转速 Rated speed	rpm	4000	4000	4000	4000	4000
额定转矩 Rated torque	N.m	0.055	0.11	0.22	0.32	0.43
额定输出功率 Rated power	W	23	46	92	133	180
峰值扭矩 Peak torque	N.m	0.16	0.39	0.70	1.00	1.27
峰值电流 Peak current	A	3.5	6.8	11.5	16.5	20.5
转矩常数 Torque constant	N.m/A	0.053	0.063	0.063	0.063	0.063
反电势常数 Voltage constant	V/Krpm	5.6	6.6	6.6	6.6	6.6
转子惯量 Rotor inertia	g.cm <sup>2</sup>	30	75	119	173	230
电机重量 Motor weight	Kg	0.25	0.50	0.75	1.00	1.25
电机长度 L Motor length	mm	45	55	75	95	115

### 电机安装尺寸

