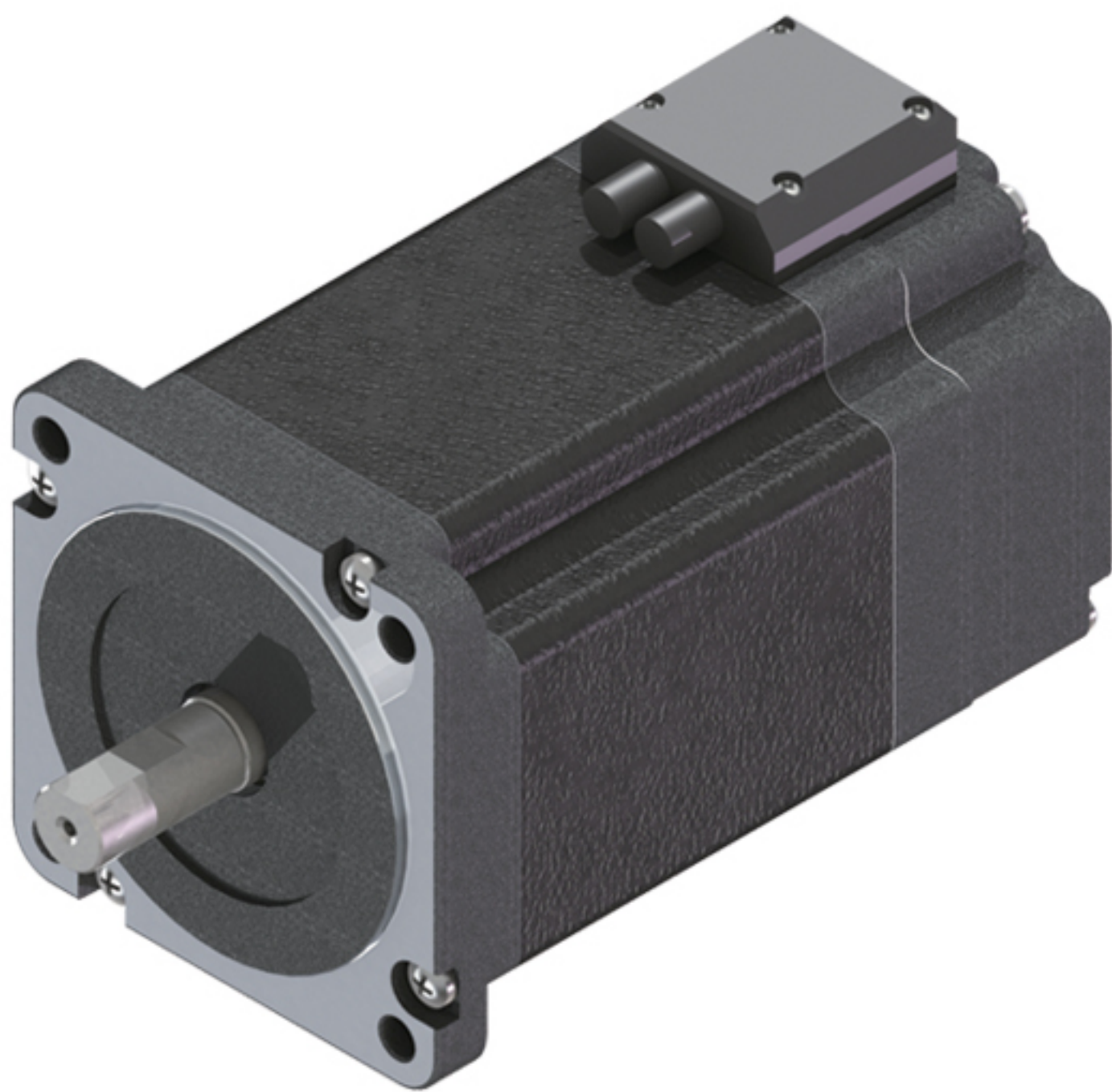


86H3F系列闭环步进电机  
86H3F Series hybrid servo motor

步距角 Step Angle	1.2°
绝缘电阻 Insulation Resistance	500V DC 100MΩ Min
绝缘强度 Dielectric Strength	900V AC 50Hz 2mA 1Minute
环境温度 Ambient Temperature	-20~+40℃
温升 Temperature Rise	80K Max
绝缘等级 Insulation Class	B

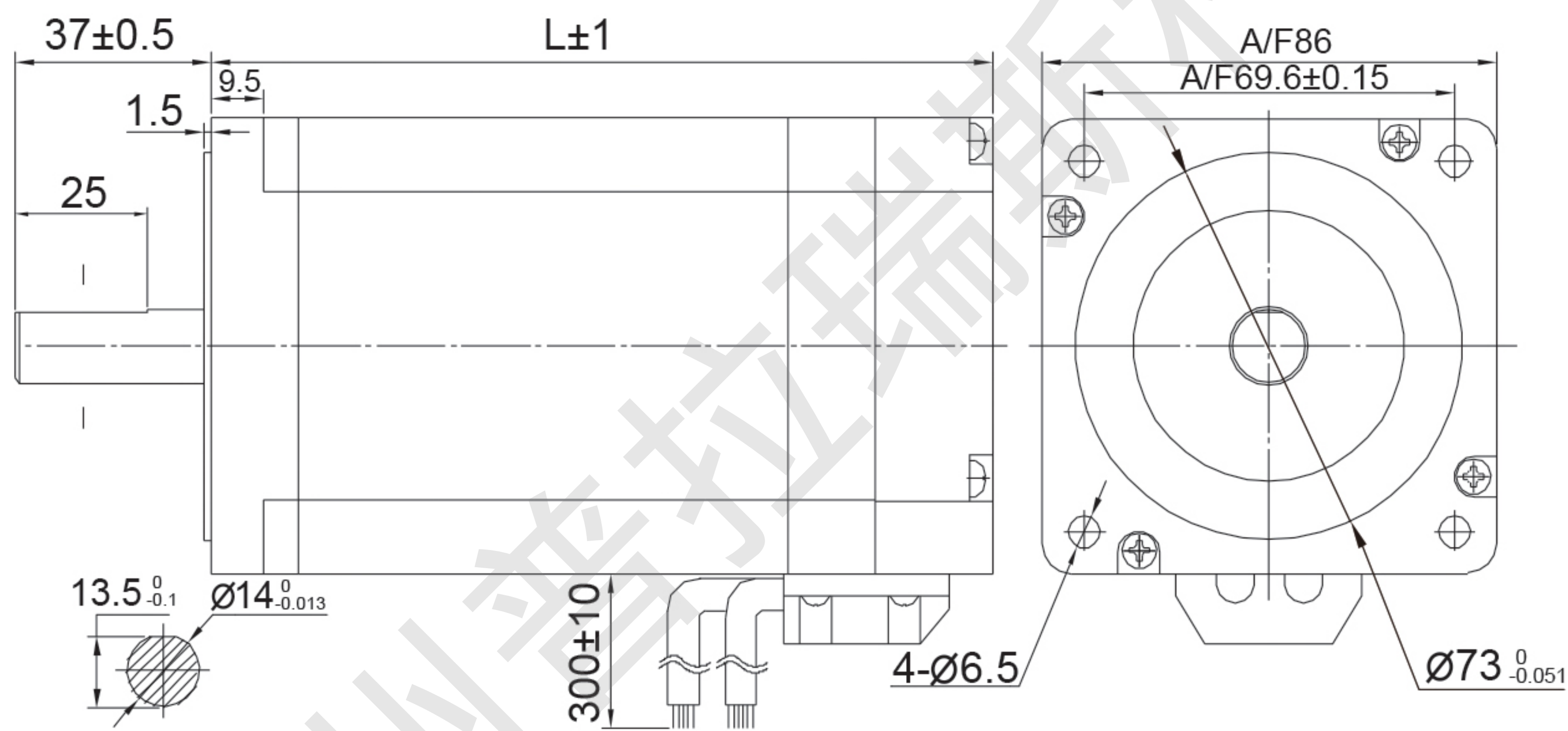


产品性能参数(Electrical specification):

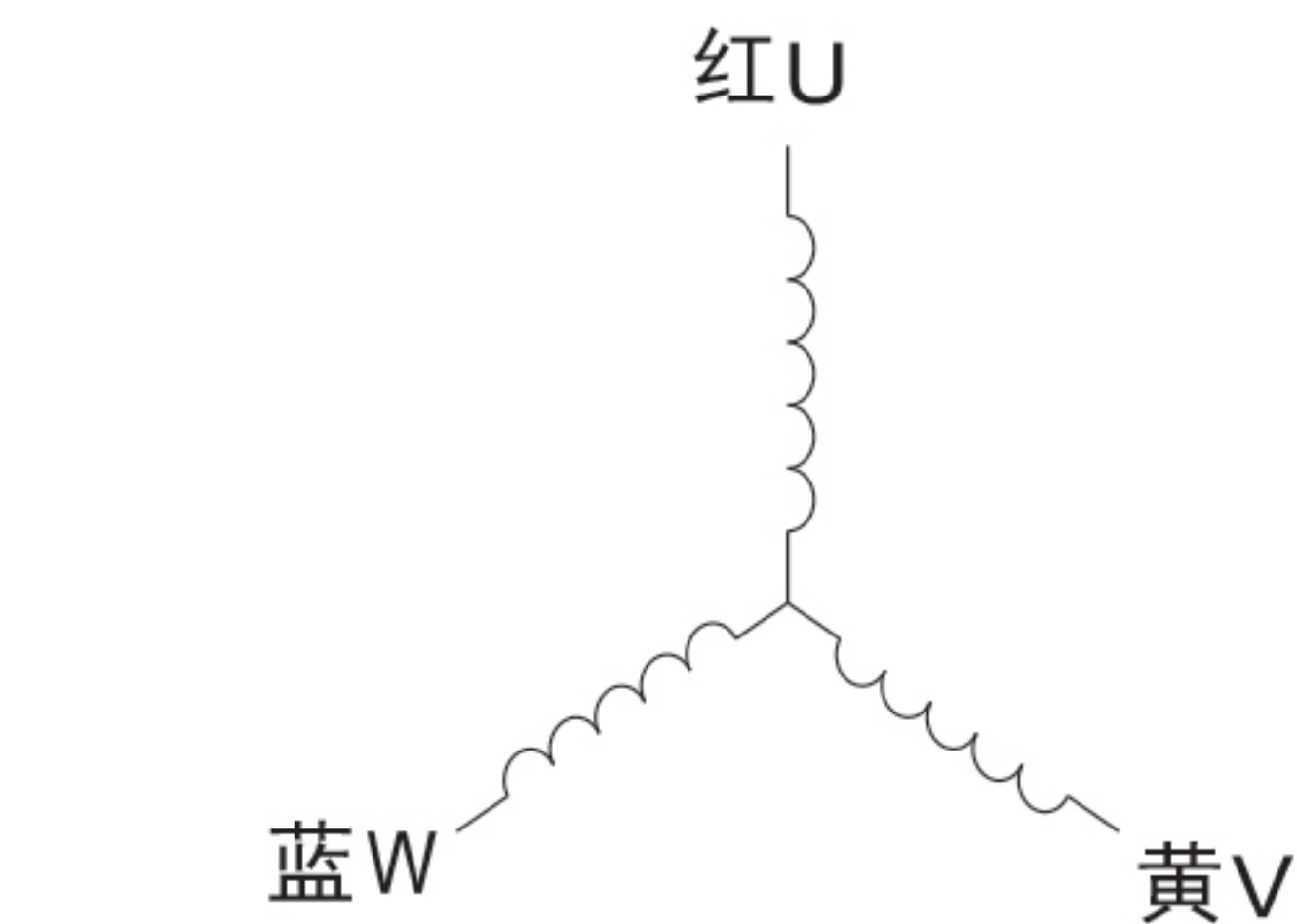
型 号	机身长度	额定电压	额定电流	绕组电参数 @20℃ Typ.		静力矩		转子惯量		电机质量	
	mm	V	Amps	Ohms	mH	N.m	oz-in	g.cm <sup>2</sup>	oz-in <sup>2</sup>	Kg	Lbs
86H3F89-E	89	3.0	6.0	0.5	2.4	3.5	496	915	5.0	1.7	2.8
86H3F118 -E	118	4.8	6.0	0.8	3.2	5.0	708	1480	8.1	2.8	6.2
86H3F147-E	147	6.0	6.0	1.0	4.8	6.8	963	2200	12	3.9	8.7

以上产品可根据客户要求定制。  
Above Products can be customized according to customer requirement.

外形尺寸 (Dimension):



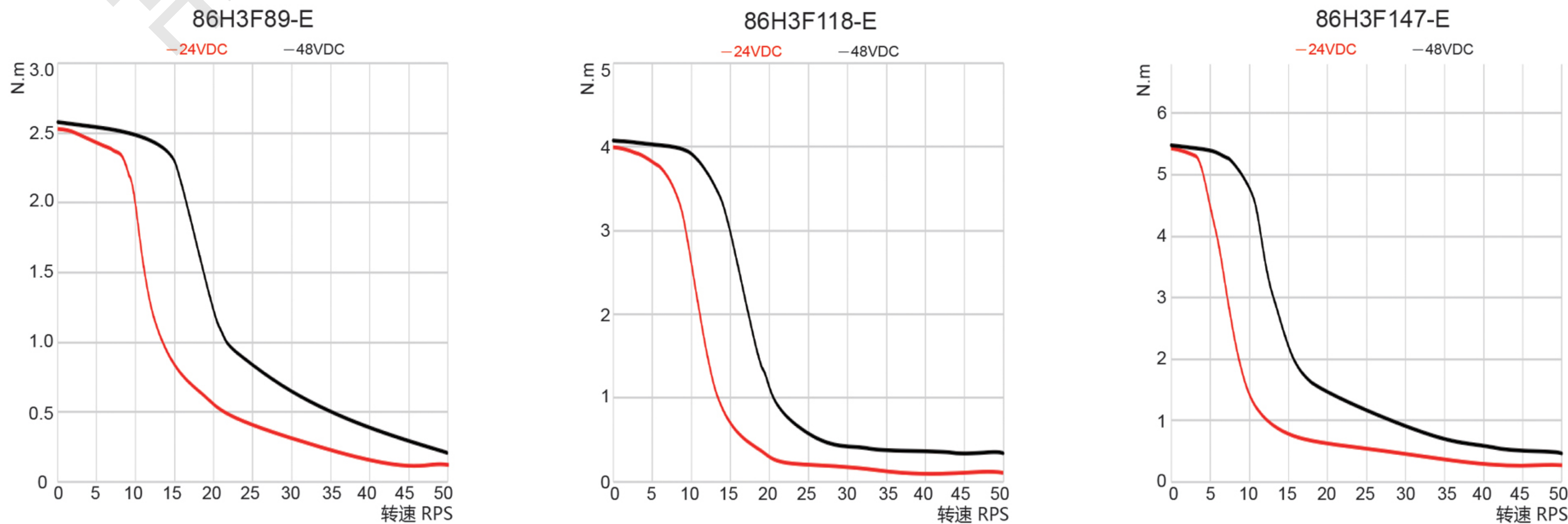
接线图 (Wiring Diagram):



编码器引线定义:

颜色	红	黑	白	绿	棕	蓝	橙	灰
功能	+5V	GND	A+	A-	B+	B-	Z+	Z-

运行矩频特性 (Torque-frequency Characteristic):



注意：装配时，须保证电机轴和负载轴的同心，严禁敲打，以免损坏电机。  
Note: When installing the motor,must ensure that the motor shaft and load shaft concentric,never hit it, so as not to damage the motor.